

Säker betongpumpning

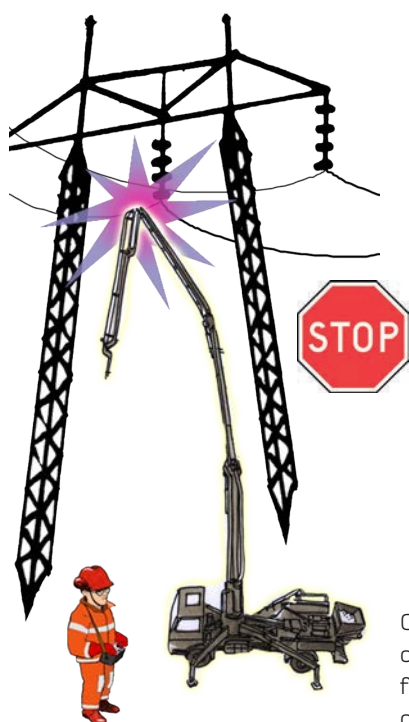
Att pumpa betongen till gjutstället är rationellt. Arbetsmetoden vinner terräng och numera pumpas mer än 50 procent av den betongmassan Sverige. Det är stora krafter som krävs för att betongen ska kunna pumpas och det innebär också ett omfattande slitage på maskinparken. Svensk Betong har tagit fram Riktlinjer för säker betongpumpning som vänder sig till pumpmaskinisten.



Det finns goda skäl för att arbetsplatsen ska uppmärksamma säkerhetsaspekter vid betongpumpning. Vi önskar därför informera om vad personalen på bygget kan göra för att vi ska uppnå det gemensamma målet som är en säker betongpumpning.



Slitage på pump och master är stort varför pumpen bör kontrolleras varje år av en expert på pumpmaster t.ex ett kontrollorgan ackrediterat för lyftanordningar eller representant från maskinleverantören. Pumpen skall vara försedd med ett kontrollmärke. Se till att endast använda kontrollerade och märkta pumpar. Det är lämpligt att de arbetsmiljöansvariga på byggsplatsen förvisar sig om att maskinen har genomgått regelbundna kontroller och prov.



Omständigheter i omgivningen som kan förorsaka risker skall om möjligt undvikas.



Pumpmaskinistens uppgift är att på ett säkert sätt transportera betongmassa till gjutstället utan att riskera andras eller sin egen säkerhet.



Pumpmaskinistens uppgift är att pumpa betong och han ska rikta all uppmärksamhet på övervakning av pump samt på styrning av mast. Maskinisten ska därför INTE delta i gjutarbetet genom att t ex hantera pumpslang eller hjälpa till med vibrering.



Svensk Betong

Denna information har tagits fram av Svensk Betong i samarbete med Arbetsmiljöverket.

Arbetsledande personal ska finnas på plats medan pumpen rengörs.