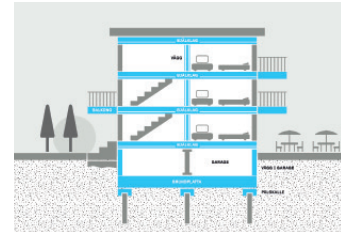


Thomatork LC



PRODUKTBESKRIVNING

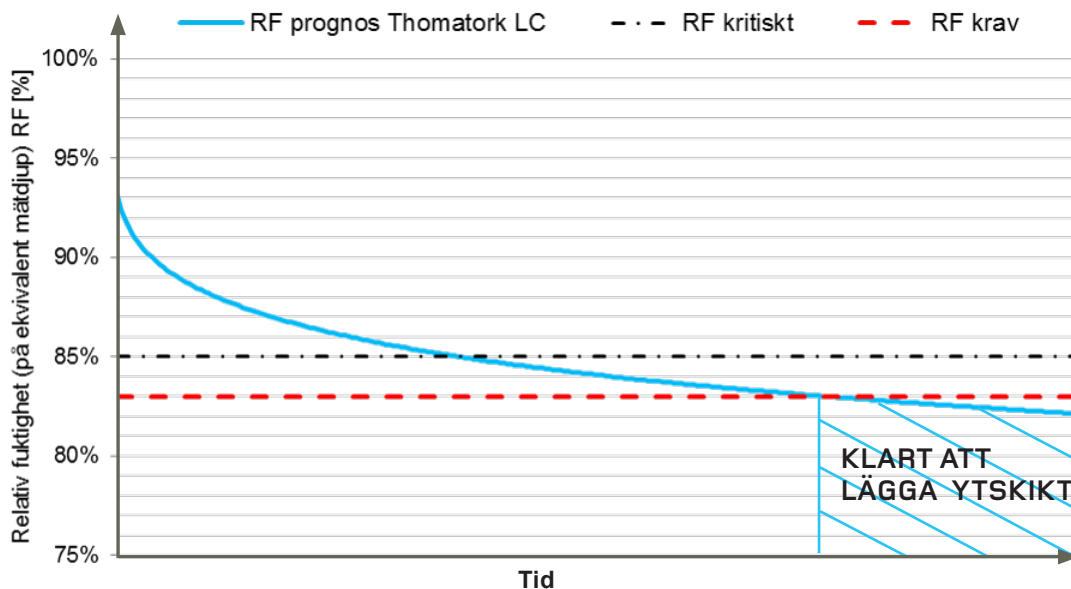
Thomatork LC är en serie produkter som är speciellt anpassade för att säkerställa en snabb och pålitlig uttorkningstid, med en väsentligt minskad miljöbelastning.

Viktiga fördelar:

- Prognos och val av lämplig Thomatork LC-produkt säkerställer din tidplan.
- Kontroll på uttorkningstiden kan förkorta den totala byggtiden.
- **30 % lägre CO₂-avtryck jämfört med våra ordinarie torkprodukter.**

EGENSKAPER

Vi hjälper dig att göra prognoser på uttorkningstid och med hjälp av dessa kan du välja rätt produkt med hänsyn till din tidplan.



Thomatork LC - produkter	Tryckhållfasthetsklass
Thomatork LC 1	C50/60
Thomatork LC 2	C45/55
Thomatork LC 3	C35/45
Thomatork LC 4	C32/40
Thomatork LC 5	C30/37

Dmax: 8, 16 eller 25 mm

Konsistensklasser: S4, S5, SF1, SF2

Exponeringsklass: XC1

ANVÄNDNING

Produkterna används med fördel i alla de delarna i stommen där golvmaterial och tidplan styr kraven på uttorkning.

HANTERING

Vänligen se sidan 2.

LC - Low Carbon/Låg CO₂

Thomas
BETONG

Thomatork LC - att tänka på!



Att tänka på vid val av rätt Thomatork LC

- Vi på Thomas Betong hjälper dig att göra en uttorkningsprognos. Kontrollera att alla indata stämmer: konstruktionstyp, betongtjocklek, datum etc.
- Uttorkningsprognosen bygger på dina antaganden om torktider och uttorkningsklimat. Avvikelser från dessa antaganden kommer också att kunna förlänga det verkliga uttorkningsförloppet. Välj alltid en snabbare Thomatork om du är osäker.
- Vi kan hjälpa dig att genomföra och dokumentera din fuktmätning med hjälp av RBK- auktoriserade fuktkontrollanter. Detta är en tjänst som kan variera i omfattning beroende på dina behov i det specifika projektet. Därför är detta något som vi erbjuder separat och vid behov i ditt projekt med Thomatork LC.
- Voter har ofta betydligt längre uttorkningstid.

Att tänka på vid hantering av Thomatork LC

- Uttorkningen är beroende av att betongens hårdnande (hydratation) inte avstannar. Skydda därför betongen från tidig avkyllning och försök att behålla och bevara betongens egenvärme som utvecklas de första dygna.
- Vattenhärda inte betongen. Betongen tar lätt upp vatten i detta skede och uttorkningsförloppet förlängs. Härdning kan göras med tät täckning, ethafoam (vintertid) eller membran (sommartid).
- Skydda betongen från nederbörd. Detta är speciellt kritiskt i ett tidigt skede när betongen hårdnar och ännu inte blivit så tät. Behåll därför om möjligt täckningen veckan efter gjutning. Stående vatten, snö och is på ytan avlägsnas omgående.
- Ventilera bort fukt efter målning, tapetsering, spackling. Använd om möjligt golvvärmen för att påskynda uttorkningen.
- En viktig förutsättning för uttorkning är att huset snabbt kommer under tak, samt att torkinsatser sker tidigt.
- Under vinter/vår fås goda torkningsförhållanden om man ventilerar väl med uppvärmd uteluft. Under sommar och höst kan avfuktare vara ett bra alternativ.