

## PRODUKTBEKRIVNING

**Thomaskal** är en förstärkt skalvägg framtagen för högre formtryck som kan fyllas ända upp till 2 meters höjd med ThomaSKB LC utan att ta hänsyn till stighastigheten och betongtemperaturen.

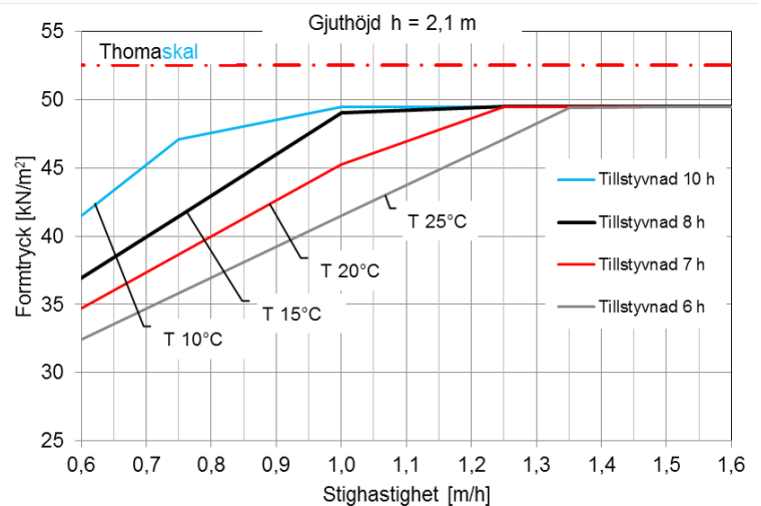
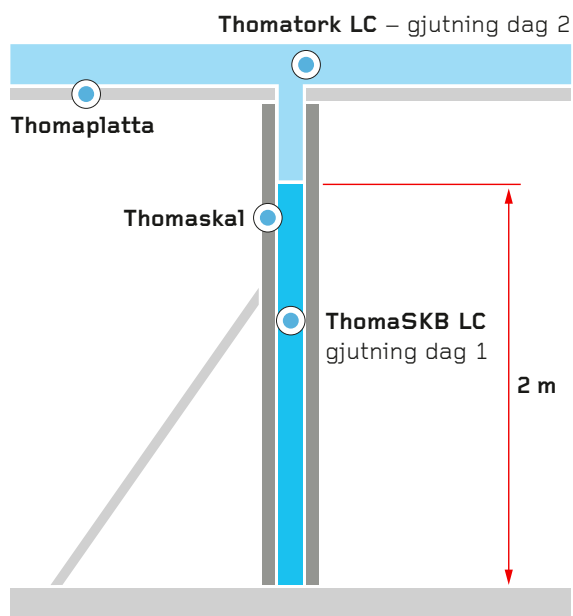
Thomaskal utnyttjar både den platsgjutna väggens fördelar vad avser kraftöverföring mellan stomdelar samt den prefabricerade väggens rationalitet och fina yta.

## EGENSKAPER

**Du kan fylla Thomaskal direkt till 2 meters höjd med ThomaSKB LC utan att ta hänsyn till stighastigheten.**

Genom att gjuta 2 meter direkt i stället för att gjuta flera omgångar sparar du tid och arbete.

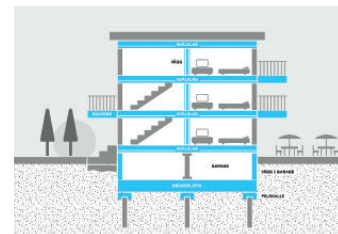
Thomaskal är speciellt anpassad för ThomaSKB LC, en självkompakterade betong som skapar en bättre arbetsmiljö med tyst gjutning utan vibrering.



Diagrammet visar formtryck för ThomaSKB LC för olika betongtemperaturer samt maximalt formtryck för Thomaskal vid gjuthöjden 2,1 m.

## ANVÄNDNING

Thomaskal används för snabbt och rationellt väggbyggande i flerbostadshus.



## MATERIAL OCH UTFÖRANDE

Skalväggen gjuts med höjder och längder anpassade efter projektet samt krankapacitet.

Standardtjockleken på respektive skiva är 50 mm men varieras m.h.t. exponeringsklass. I varje väggskiva gjuts det in standardnät  $\phi 6$  s 150 om inte annat anges på K-ritningar.

Väggdjocklekar från 180 – 300 mm.

Standardväggen väger ca 270 kg/m<sup>2</sup> och gjuts i betongkvaliteter mellan C30/37 – C40/50 anpassat efter respektive objekts unika förutsättningar.

## MONTAGE

Innan Thomaskal levereras till byggarbetsplatsen skall underlaget vara avvägt och uppbyggt med 15-20 mm pallningsbrickor. Säkerställ att fogen mellan Thomas Bjälklag LC och Thomaskal är tät.

I elementen sitter 2 stycken ingjutna M12 hylsor per element för väggstag. Stagen är placerade på 0,50 meter in från kant och på 2/3 av vägghöjden. Element högre än 4 meter ska stagas i två nivåer. Elementen monteras med 10 mm passmån i varje skarv.

## IGJUTNING OCH HANTERING

För att erhålla god vidhäftning till elementet skall mellanrummet rensas från allt löst material samt vattnas, om det råder varm och torr väderlek.

Vid vintergjutning krävs förvärmning av motgjutna ytor (Thomaskal och Thomas Bjälklag LC) till minst 5°C och att värme skall tillföras med värmekablar. Då gjutning är klar skall formytor och topp av vägg täckas med presenning eller isolering.

## TILLBEHÖR

Thomaskal kan med fördel kompletteras med ingjutningsgods för el-, rör- och ventilationsinstallationer mm. All beredning sker i AutoCad på respektive konsults, till oss, översända ritningsfil, vilket garanterar att ingjutningsgodset hamnar enligt ursprungsritningar.