

## Thomas Miljöstomme är ett unikt byggsystem för platsgjutna stommar med 30% lägre CO<sub>2</sub>-avtryck.

- Helhetslösning för betongstommen från en leverantör.
- Flera egenutvecklade, innovativa produkter och lösningar ingår.
- Minskar CO<sub>2</sub>-avtrycket med 30 % jämfört med en konventionell betongstomme.
- Bättre och tryggare arbetsmiljö.

### BESKRIVNING

Thomas Miljöstomme är en stomme av betong för bostäder baserad på den platsgjutna byggteknikens robusta koncept. Våra ingående produkter är dessutom enkla att hantera på byggarbetsplatsen. Thomas Bjälklag LC och Thomas Vägg LC används för att effektivisera byggandet av stommen. Thomagarage LC gör det enklare att gjuta garage och ger en konstruktion med längre livslängd och ljusa ytor. Fokus ligger på en optimering av stommens totala miljöpåverkan. Vid val av Miljöstommen får du 30 % lägre CO<sub>2</sub>-avtryck jämfört med en konventionell stomme.

Med Thomas Miljöstomme fås en byggnad med betongens dokumenterat goda egenskaper under husets hela livslängd. Ambitionen är att ge bästa möjliga förutsättningar för att enkelt nå en hög ranking oavsett vilket miljöklassningssystem som väljs.

### PRODUKTER

Thomas Miljöstomme är en optimal lösning såväl för projektets kvalitet och tidplan som för miljön. I konceptet ingår även projektering av stommen, om så önskas.

Produkter som ingår i Thomas Miljöstomme:

#### Thomas Vägg LC – ett koncept för rationellt byggande av väggar i betong, som består av:

**Thomaskal** - förstärkt skalvägg framtagen för högre formtryck som kan fyllas ända upp till 2 meters höjd med ThomaSKB LC utan att ta hänsyn till stighastigheten.

**ThomaSKB LC** - ifyllnadsbetong, en självkompakterande produkt som ger en god arbetsmiljö och upp till 30 % lägre CO<sub>2</sub>-avtryck.

#### Thomas Bjälklag LC – ett koncept för rationellt byggande av bjälklag i betong, som består av:

**Thomaplatta** - plattbärlag med återvunnen betong som ballast,

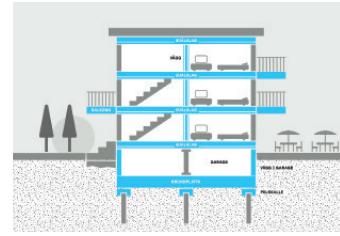
**Thomatork LC** - pågjutningsbetong med låg CO<sub>2</sub>-profil, vilket kan ge 30 % lägre CO<sub>2</sub>-avtryck.

**Thomagarage LC** - en ljus specialbetong för inomhusgarage med mycket god gjutbarhet. En extremt god kloridtäthet ger längre livslängd. CO<sub>2</sub>-avtrycket är 50 % lägre jämfört med anläggningsbetong.

**Thomabalkong LC** - ljus balkong med upp till 30 % lägre CO<sub>2</sub>-avtryck.

LC - Low Carbon/Låg CO<sub>2</sub>

**Thomas**  
BETONG



## ANVÄNDNING

Thomas Miljöstomme är speciellt framtagen för flerbostadshus. Flera ingående produkter kan också användas i kontorsbyggnader, sjukhus, skolor mm.

## HANTERING

Vänligen se respektive produktblad.

## VIKTIGT!

Genom att välja Thomas Miljöstomme av Thomas Betong fås för hela stommen:

- En leverantör för stommens alla betongprodukter
- Ett avtal
- En kontaktperson som koordinerar hela stommens affär
- Färre fakturor

**För att boka ett möte och få mer information om Thomas Miljöstomme för ditt projekt, kontakta gärna vår Tekniska Säljare i din region.**

Tel: 0104 50 50 00 | [thomasbetong.se/kontakta-oss](http://thomasbetong.se/kontakta-oss)

Exempel: **Lägre CO<sub>2</sub>-avtryck för ett fyra våningshus med garage**

**101 ton mindre CO<sub>2</sub> utsläpp**  
motsvarande  
**14 varv runt jorden med bil**

### Thomas Miljöstomme:

950 m<sup>3</sup> betong  
208 ton CO<sub>2</sub> => 219 kg/m<sup>3</sup>

### Konventionell betongstomme:

950 m<sup>3</sup> betong  
310 ton CO<sub>2</sub> => 326 kg/m<sup>3</sup>