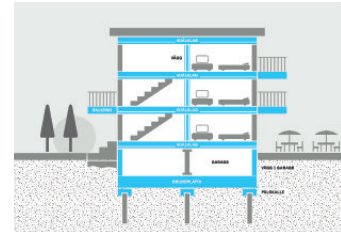


# Thomas Väggen LC



## PRODUKTBEKRIVNING

**Thomas Väggen LC** är ett koncept för rationellt byggande av väggar i betong, som består av:

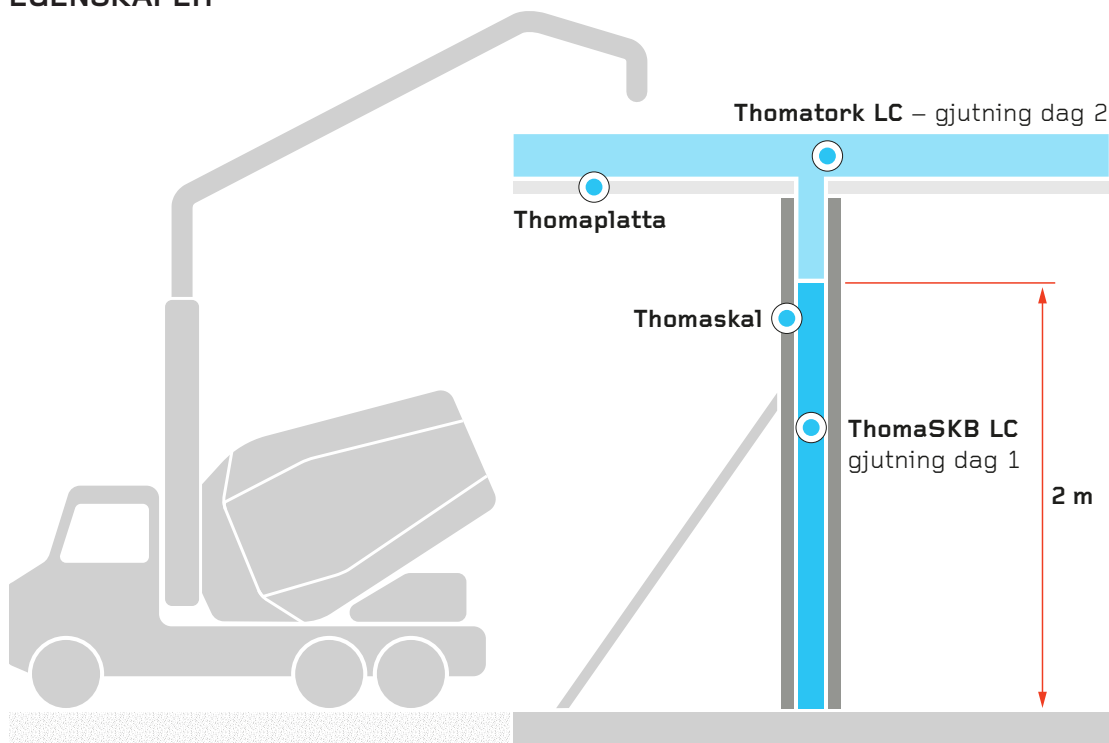
**Thomaskal** - förstärkt skalvägg framtagna för högre formtryck som kan fyllas ända upp till 2 meters höjd med ThomaSKB LC utan att ta hänsyn till stighastigheten.

**ThomaSKB LC** - ifyllnadsbetong, en självkompakterande produkt som ger en god arbetsmiljö och upp till 30 % lägre CO<sub>2</sub>-avtryck.

Viktiga fördelar:

- Du kan fylla Thomaskal direkt till 2 meters höjd med ThomaSKB LC utan att ta hänsyn till stighastigheten och spara både tid och arbete.
- ThomaSKB LC skapar en bättre arbetsmiljö med tyst gjutning utan vibrering.
- **ThomaSKB LC ger 30 % lägre CO<sub>2</sub>-avtryck jämfört med vår ordinarie SKB betong.**

## EGENSKAPER



## ANVÄNDNING

Thomas Väggen LC används för snabbt och rationellt väggb byggande i flerbostadshus.

## HANTERING

Vänligen se produktbladen för Thomaskal och ThomaSKB LC.

LC - Low Carbon / Låg CO<sub>2</sub>

**Thomas**<sup>®</sup>  
BETONG