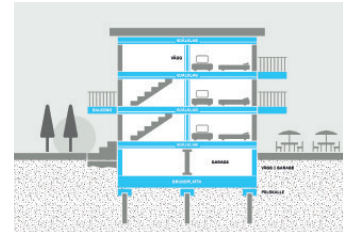


Thomas Bjälklag LC



PRODUKTBESKRIVNING

Thomas Bjälklag LC är ett koncept för rationellt byggande av bjälklag i betong och består av:

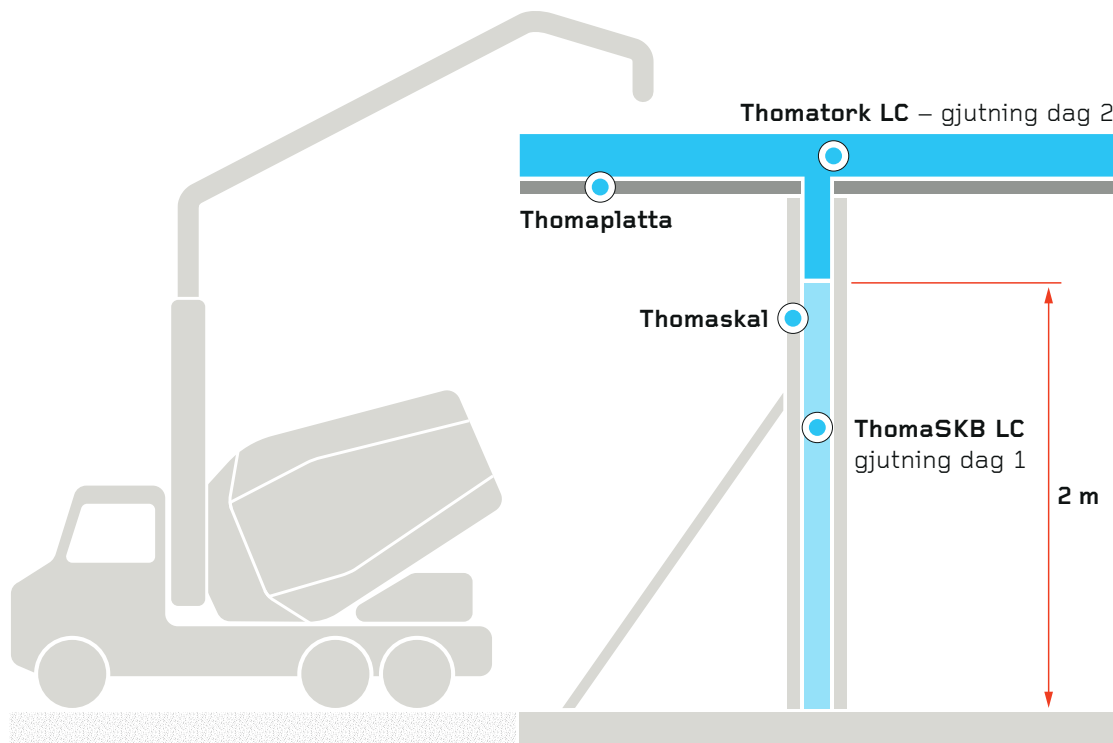
Thomaplatta - plattbärlag med återvunnen betongballast

Thomatork LC - pågjutningsbetong med lågt CO₂-avtryck, som anpassas till golvbeläggningsens krav på uttorkningstid.

Viktiga fördelar:

- Bättre miljöprofil genom användning av återvunnen betongballast i Thomaplatta.
- Prognos och val av lämplig Thomatork LC-produkt säkerställer din tidplan.
- Kontroll på uttorkningstiden kan förkorta den totala byggtiden.
- **Thomatork LC ger upp till 30 % lägre CO₂-avtryck jämfört med våra ordinarie torkprodukter.**

EGENSKAPER



ANVÄNDNING

Thomas Bjälklag LC används för bostads- och kontorsbyggande med spännvidder upp till 10 meter.

HANTERING

För info angående hantering av Thomatork LC och Thomaplatta se respektive produktblad.

LC - Low Carbon/Låg CO₂

Thomas
BETONG