

För att förbereda inför gjutning med pump på bästa mest kvalitativa sätt, behöver följande säkerställas:

**Bokning av pump 56 m**

Bokning av pump 56 m måste ske minst 7 arbetsdagar före gjutningstillfället (detta för att transportdispens och uppställningstillstånd ska hinna handläggas).

**Framkörningsväg 56:a**

Att vägens bärighet på in/utfartsleder håller för tunga fordon enligt *Fordonsteknisk data i Betongpumpningsbroschyren*, eller ansöka om dispens

**Uppställning 56:a**

Att rätt uppställningsyta finns för att pumpen inkl betongbil får plats inom avgränsad arbetsplats, eller om TA-plan måste tas fram. **OBS!** Stödbenuppställning och smaluppställning se sida 2.

**Stabilitet 56:a**

Att markförhållandena tål ett tryck från stödbenen på 30/31t. Detta åligger dig som kund att körplåtar om minst 2x2 m finns framme till varje stödben för att klara marktrycket.

**Kraftledningar**

Att eventuella elsäkerhetsrisker undanröjs eller åtgärdas, så som jordning nära kraftledning, rätt avstånd

**Riskområde vid igångkörning**

Att ingen eller inget kan skadas inom 2* ändslangens längd vid pumpning

**Avstånd från slänt**

Att stödbenen står mer än 2 meter från en slänt, eller enligt *Betongpumpningsbroschyren*, sida 20.

För bokning kontakta Kundservice eller Säljare.
Se kontaktuppgifter på thomasbetong.se

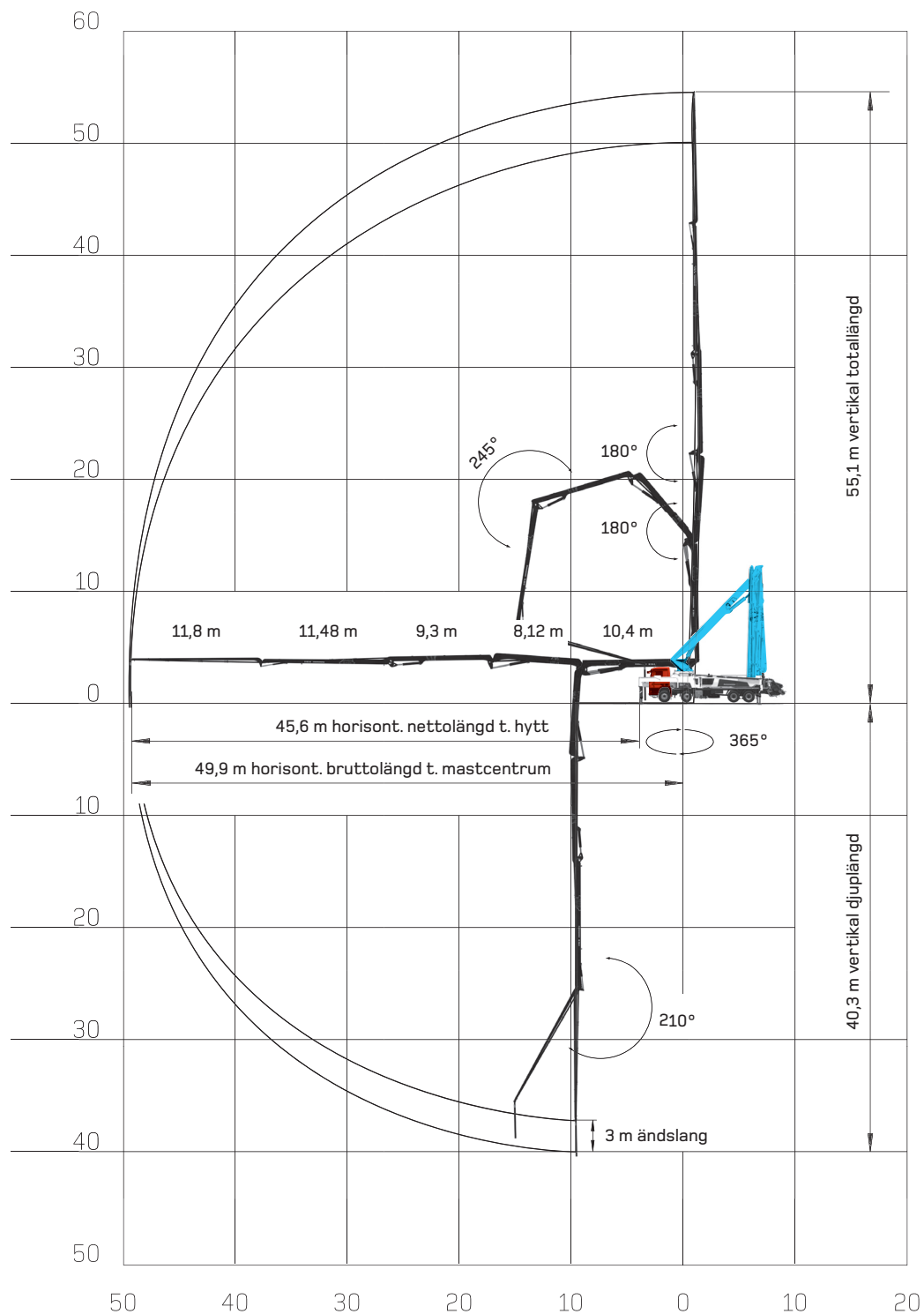
För rådgivning om pumpning med 56:a (för dialog om vikter och vägkrav samt säkerhetskrav vid uppställning) kontakta Pumpsamordnaren i din region.

Mastpump M 52-56 5 delar

NYHET!

OBS!

- Körplåtar behövs.
- Se över dispens på tillfartsvägar.



OBS! Körplåtar behövs.

Fordonsteknisk data	
Totalvikt	44,7 t
Transporthöjd	3,97 m
Längd	14,5 m
Bredd	2,6 m
Stödbenstryck fram & bak	31/30 t
Utvecklingshöjd	15,6 m

