

PRODUKTBESKRIVNING

Thomaplatta är ett slakarmerat eller förspänt plattbärlag som utvecklats för förbättrad miljöprofil genom att använda återvunnen betongballast som råvara vid tillverkningen.

Plattbärlaget används som en kvarsittande form för att på ett rationellt och enkelt sätt uppföra din stomme.

EGENSKAPER

Thomaplatta gjuts med standardbredden 1,2 eller 2,4 m och innehåller den huvudsakliga fältarmeringen. Standardtjockleken på elementen är 45 mm (för slakarmerat) och 70 mm (för förspänt) men varierar med hänsyn till exponeringsklass mm.

Standardelement väger ca 120 kg/m² (slakarmerat) och 175 kg/m² (förspänt) och gjuts i betongkvaliteter mellan C30/37 – C40/50 anpassat efter respektive objekts unika förutsättningar.

Standardstegen i plattbärlaget anpassas i höjd så att armeringen i pågjutningen kan läggas med stegen som montagestöd.



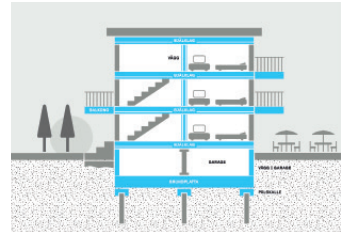
ANVÄNDNING

Thomaplatta kan användas i flerbostadshus, kontorsbyggnader, sjukhus, garage mm.

MONTAGE

Innan Thomaplatta levereras till byggarbetsplatsen skall understöttnings i form av bockryggar och stämp vara monterat.

Obs! Vid lyft av Thomaplatta som är längre än 6 meter eller tyngre än 1,6 ton måste ett speciellt lyfttillbehör användas. Detta tillhandahålls av Thomas Betong.



PÅGJUTNING OCH HANTERING

För att erhålla god vidhäftning till Thomaplatta ska ytan rensas från löst material samt vattnas, om det råder varm och torr väderlek.

Vid vintergjutning krävs förvärmning av motgjutna ytor till minst 5°C. Då gjutning är klar skall formytor täckas med presenning eller isolering.

RITNINGAR

Till plattbärlag från Thomas Betong hör även ett antal olika ritningar. Vi hjälper till med att dimensionera hela bjälklaget. Vi tar fram en armeringsritning som redovisar all armering som skall läggas in av köparen i pågjutningen av bjälklaget.

Utöver denna ritning så tillhandahåller vi montageplan som redovisar respektive elements inbördes placering.

Dessutom får köparen en bockryggsplan som visar hur bockryggar skall placeras och allmänna anvisningar med erforderligt antal detaljritningar som redovisar anslutningsdetaljer mm.

TILLBEHÖR

Plattbärlag kan med fördel kompletteras med ingjutningsgods för el-, rör-, och ventilationsinstallationer mm. All beredning sker i AutoCad, på respektive konsults, till oss, översända ritningsfil, vilket garanterar att ingjutningsgods hamnar enligt ursprungsritningar.